

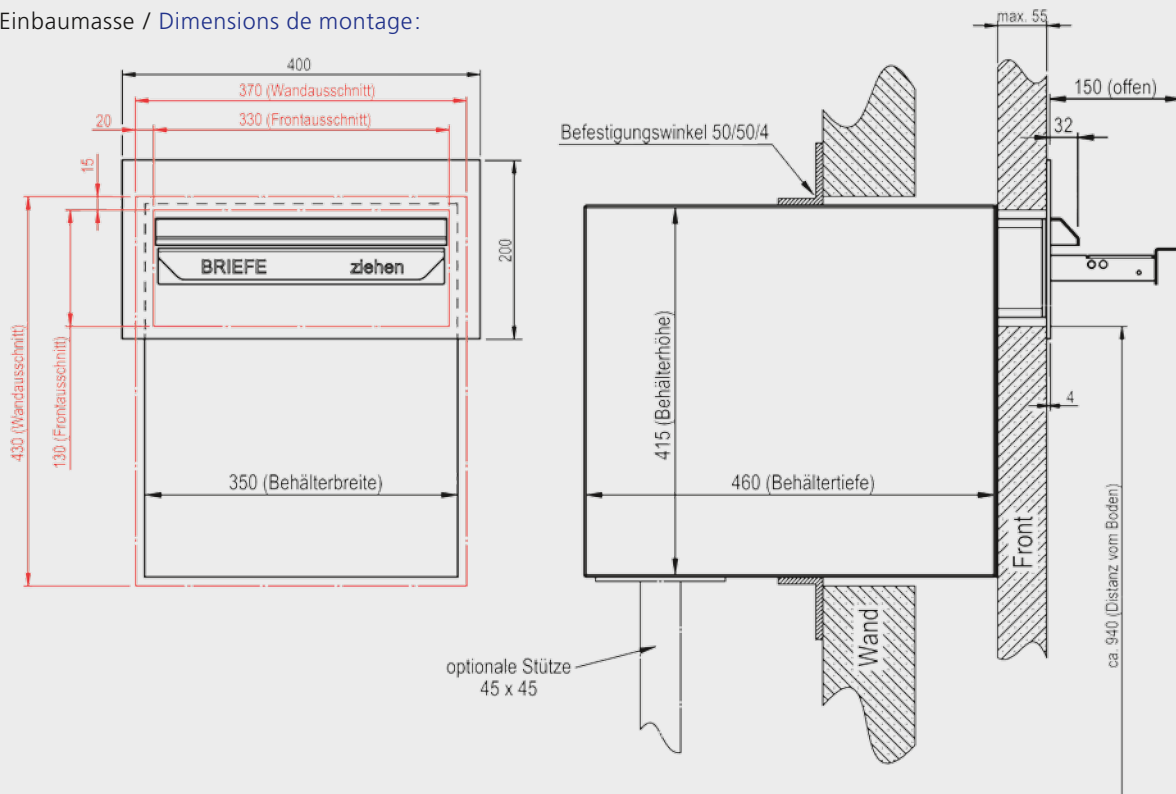
## MAILGUARD EH-460S

**Sicherheitsbriefkasten für den Wandeinbau mit abgesetzten Fassaden**  
**Boîte aux lettres sécurisée pour encastrement mural sur façades avec recoin**

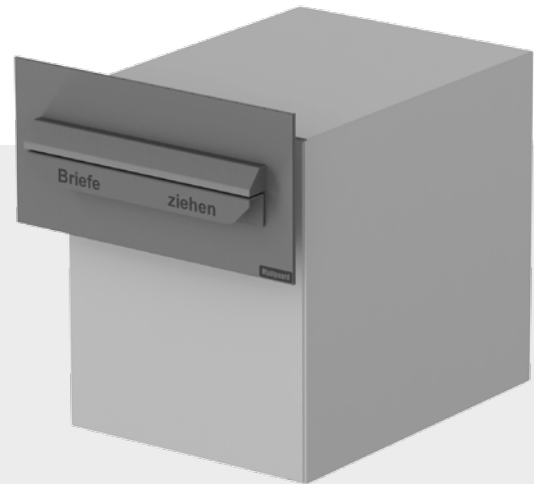
Mit verlängertem Einwurfrahmen für den Einbau in abgesetzten Fassaden zum Beispiel aus Glas oder Metall bis max. 55 mm Dicke. Auffangbehälter in Stahlblech mit Entnahmetüre hinten, rechts gebandet, lackiert in RAL 7035 lichtgrau, mit Schubladen-Schleusensystem bis B4 Couvert. Frontplatte, Wetterschutz und Griffleiste in Chromstahl geschliffen. Griffleiste mit schwarzer Beschriftung: BRIEFER ziehen

Avec cadre d'insertion prolongé pour le montage sur des façades avec recoin par ex. en verre ou en métal de 55 mm d'épaisseur maximum. Boîte de réception en tôle d'acier avec porte de retrait arrière, charnière à droite, peinture laquée gris clair RAL 7035, avec tiroir pour enveloppe B4 avec système de verrouillage, plaque frontale, protection contre les intempéries et tirette avec inscription laser en noir: LETTRES tirer

Einbaumasse / Dimensions de montage:



Der Einschub wird von der Innenseite des Auffangbehälters mit vier M5-Schrauben befestigt.  
Le tiroir de dépôt est fixé de l'intérieur par quatre vis M5 au compartiment de réception.



EH-460SX: Frontplatte aus Chromstahl  
Panneau avant en acier inoxydable

EH-460SA: Frontplatte aus Aluminium (farblos eloxiert)  
Panneau avant en aluminium (incolore oxydé)